

# '24 주요 ESG 지표

## 사회 SOCIAL

구성원 안전 02

정보보호 06

# 안전·보건·환경

## 안전보건 경영방침

민트는 사회, 고객, 임직원의 건강과 안전을 위해 노력합니다. 안전 및 보건에 관한 경영방침 설정을 시작으로, 체계적인 안전보건관리 시스템 구축을 통해 중대재해 발생 Zero를 달성하기 위해 노력하고 있습니다.

### 안전 및 보건에 관한 경영방침

민트 주식회사는 고객, 시민, 종사자\*등 다양한 이해관계자의 안전과 건강을 기업경영의 핵심가치로 인식하고, 본 경영방침을 근간으로 ESG 경영 강화와 실천, 안전보건문화 정착을 통해 중대재해발생 Zero 목표를 달성하기 위해 노력한다.

1. 경영진은 안전보건 경영의지를 지속적으로 표명하고 실천에 솔선수범하여, 구성원의 자발적 참여와 적극적 실천을 이끌어 안전보건 문화를 정착한다.
2. 안전보건 관계법령의 요구사항 반영 및 사업장의 실정에 맞는 안전보건 관리체계를 구축하고 관리기준을 설정하여 철저히 준수한다.
3. 사업장의 유해·위험요인을 지속적으로 확인하고 개선하여 안전한 근로환경을 조성함으로써 재해 발생을 효과적으로 예방한다.
4. 대내외 환경 변화, 종사자의 의견을 반영하여 안전보건 관리체계를 지속적으로 개선함으로써 안전보건 관리의 실효성을 제고한다.
5. 종사자와의 적극적인 소통 및 교육을 통해 사업장의 안전보건의식을 제고하고 안전보건문화를 생활화한다.

민트 주식회사 대표이사  
이환용

## 안전·보건·환경

### 안전보건 중장기 Roadmap

민트는 경영환경 변화와 내·외부 이해관계자들의 Needs에 부합하기 위해 안전보건경영시스템을 구축하고 지속적으로 강화/발전해나갈 것 입니다.



## 안전·보건·환경

### 유해위험요인의 확인과 개선

민트는 안전한 일터 조성을 위해 정기 및 수시 위험성 평가를 정기 시행합니다. 평가를 통해 사업장의 유해/위험요인을 발굴, 재발방지 대책을 수립하고 개선대책을 수립/이행하며 효과성을 검증하여 중대재해 리스크 사전 예방을 위해 노력하고 있습니다.

- 위험성 평가 프로세스



## 안전·보건·환경

### 위험성평가 성과 관리

- 주요 안전보건 개선 조치 내역(2023)

문제점	개선조치	위험도*	
		개선 전	개선 후
A형 사다리 보관 미흡에 의한 전도 위험	별도의 보관 장소에 보관 및 관리	6	3
소화기 근처 적재물에 의한 화재시 대응 미흡	소화기 근처 적재물 정리정돈	8	4
전동 지게차 시동 키 보관 미흡	지게차 운행 키 별도의 보관장소에 시건 보관	8	4
바닥 전선 방치	전선 보호 커버 설치	8	4
개정 전 산업안전보건법령요지 게시	매년 개정되는 산업안전보건법령요지 변경 게시	6	3

\* 위험성 평가는 일회성이 아닌 위험 요소가 제거 될 까지 반복 시행 및 개선

위험성 크기	1	2	3	4	5	6	7	8	9	10	11	12	13	14	15	16	17	18	19	20
	매우 낮음			낮음			보통			약간 높음			높음			매우 높음				
관리기준	허용 가능						허용 불가능													

## 정보보호

### 정보보호 정책

민트는 정보보호 유출 및 위반 건수 zero를 목표로 고객과 기업의 정보보호에 최선을 다합니다.  
 개인정보보호 규정 및 정보보호 규정 등 3개 정책과 함께 18개의 규칙을 수립하여 구성원이 업무 수행 시 준수해야 할 원칙을 제시하고 있으며, 지침 하위에 지침/매뉴얼/가이드라인 등 수립을 통해 세부적인 행동 기준을 제시합니다.  
 이를 원칙으로 자사의 영업비밀 및 고객 개인정보 보호를 위한 활동을 실시하고 있습니다.

### 정보보호 및 개인정보보호 관리 체계 인증

민트는 2021년 품질인증 기관인 독일 TUV SUD 본사로부터 개인정보 및 데이터 삭제 기능을 수행하는 삭제프로그램(App)에 대한 국제 표준 소프트웨어 품질인증 (SQA, ISO/IEC 25051:2014기반)을 획득하였습니다.  
 이어 2022년 9월에는 정보보안 관리시스템(ISMS)에 대한 국제 표준 인증인 ISO/IEC 27001:2013을 획득하여 유지하고 있습니다.

# 정보보호

## 정보보호 관리 체계 평가

민트는 SK그룹의 표준 보안 지침인 그룹보안가이드라인에 따라 취득한 개인정보흐름을 정기적으로 검토하여 취약점을 즉시 조치하고 있습니다.

## 정보보호 및 개인정보보호 중장기 Roadmap

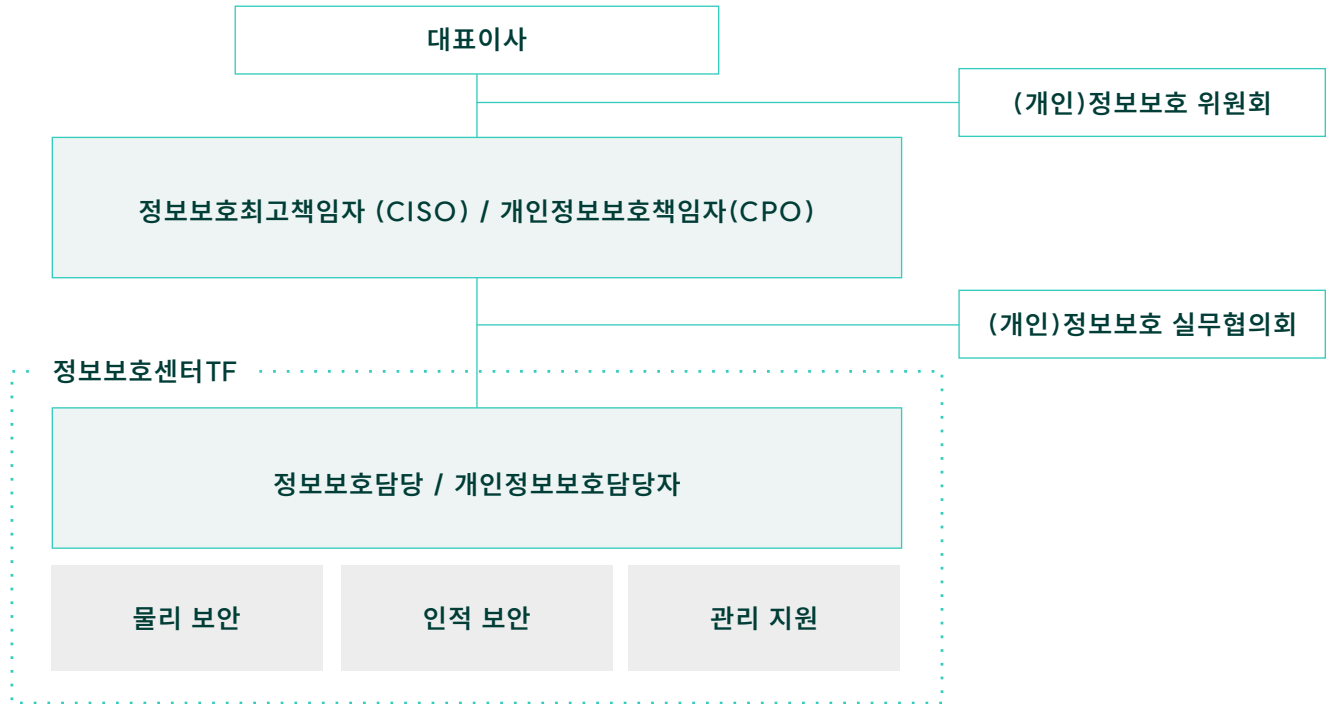


# 정보보호

## 정보보호 조직

민트는 정보보호 전담조직(정보보호센터 TF)을 중심으로 정보보호 활동을 진행하고 있습니다. 정보보호센터 TF는 독립성을 가지고 관련 Issue에 대해 신속하게 대응하며, CISO(Chief Information Security Officer)가 주관하는 정보보호 위원회와 관계사 정보보안담당자들이 참여하는 실무 협의체를 운영하고 있습니다.

- 민트 정보보호 조직도





**MINTIT**

[www.mintit.co.kr](http://www.mintit.co.kr)